

Outil cartographique prédictif du potentiel d'intérêt autochtone en forêt productive

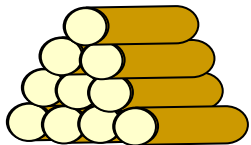
Colloque PlaniTerre
Mashteuiatsh
19-20 avril 2017

Roxane Germain, Abitibiwinni
Danny Bisson, ProgiGrah

Introduction

La participation des communautés autochtones à la planification des opérations forestières

- Loi sur les forêts
- Jugements de la cour suprême du Canada
- Nouveau régime forestier
- Certification



Introduction

Des outils d'aide à la décision

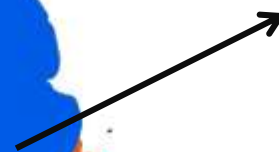
- Assurer la pérennité des ressources sur les territoires ancestraux
- Développer les capacités des communautés autochtones
- Prendre en compte leurs besoins, valeurs et points de vue

La carte écoforestière, une source d'informations accessible et diversifiée

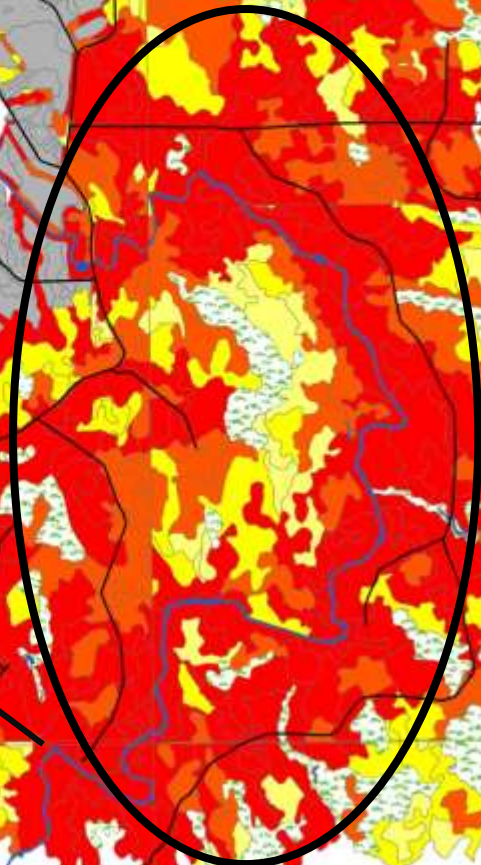
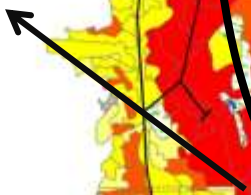
Carte prédictive des zones d'intérêt pour une section du territoire ancestral de Pikogan



Lac Wawagotic



Rivière Wawagotic



Légende

- chemin forestier carrossable
- Potentiel d'intérêt élevé (75-100%)
- Potentiel d'intérêt fort (50-74%)
- Potentiel d'intérêt moyen (25-49%)
- Potentiel d'intérêt faible (0-24%)
- Improductif
- Lac ou rivière
- Non-applicable

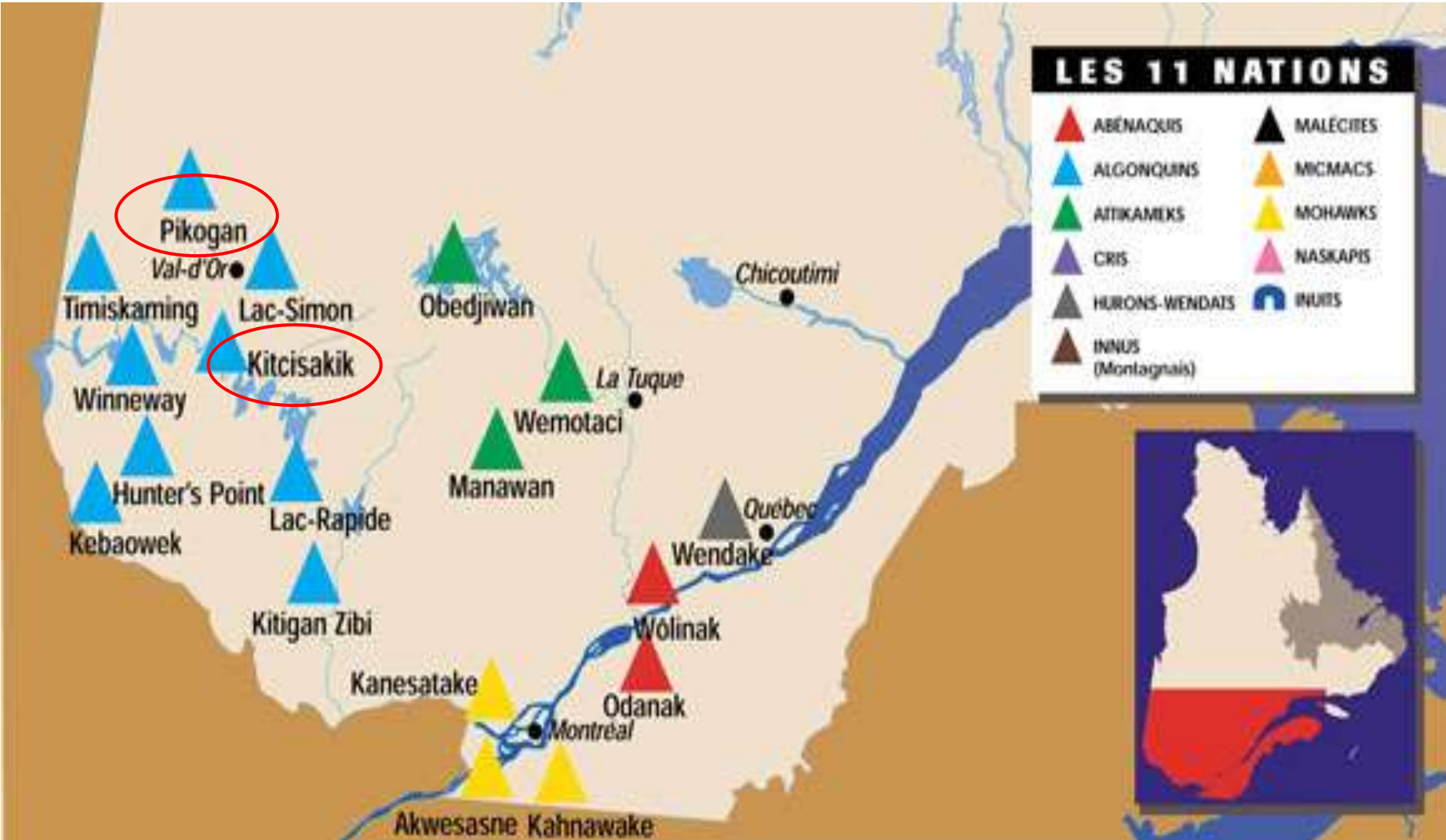
1:65 000

Objectif

À partir des caractéristiques des peuplements contenant des sites d'intérêt autochtone connus, élaborer un modèle prédictif des zones d'intérêt pour les territoires ancestraux de deux communautés algonquines



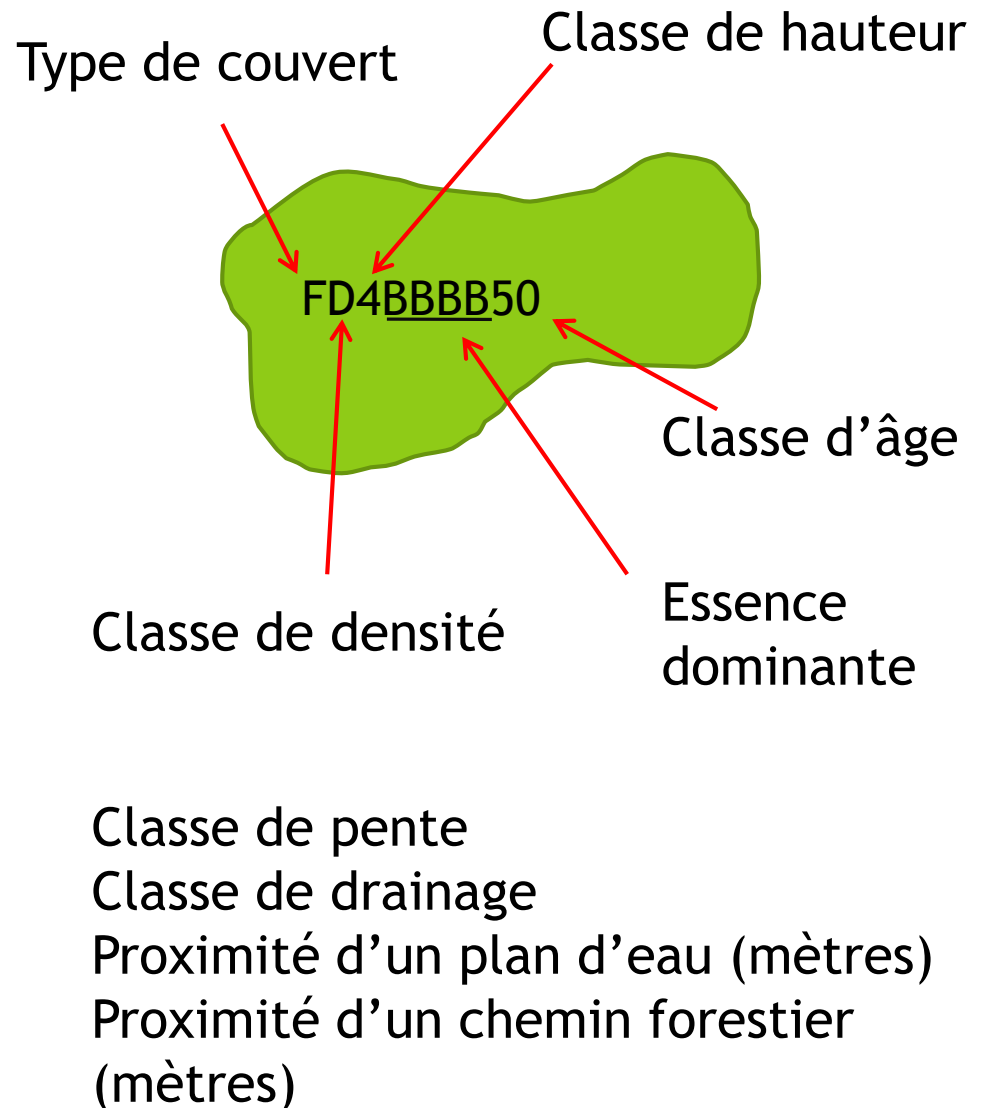
Les deux communautés algonquines



Québec, Canada

Méthodologie

- Cartes écoforestières
- 9 variables explicatives
- Régression logistique
- Équation prédictive du potentiel d'intérêt autochtone pour chaque peuplement forestier
- Validation auprès des communautés



Résultats

Caractéristiques recherchées

Communauté de Kitcisakik

-
-
-
- Pin mél
- Terrain peu ou



Communauté de Pikogan

- Âge 50-70 ans et jeune in
- au
- é
- ngé
- un chemin (00 m)



nrcan.gc.ca

iapqc.org

Résultats

Caractéristiques évitées

Communauté de Kitcisakik

- Âge 10-30 ans et jeune inéquin
- Pin gris, peuplements perturbés, peuplements de feuillus et de résineux
- Éloignement d'un plan d'eau
- (> 200 m)
- Densité
- 2

Communauté de Pikogan

- Âge 30-60 ans, 90-120 ans et jeune inéquin
- Peuplements de résineux
- Proximité d'un plan d'eau



La p
n
restier
itée
par la communauté de Kitcisakik

nrcan.gc.ca

florelaurentienne.com

nrcan.gc.ca

Une comparaison

Carte d'affectation autochtone pour une section du territoire ancestral de Kitcisakik (Comité forêt de Kitcisakik)



Légende

- Aires protégées
- Zones de développement économique autochtone
- Ressources alimentaires
- Zones culturelles autochtones
- Potentiel d'intérêt élevé (75-100%)
- Potentiel d'intérêt fort (50-74%)
- Potentiel d'intérêt moyen (25-49%)
- Potentiel d'intérêt faible (0-24%)
- Improductif
- Lac ou rivière
- Non-applicable

Lac la Loche

Conclusions

- Chaque communauté autochtone est unique
 - l'importance d'outils d'aide à la décision contextualisés
- Un outil simple, peu coûteux et adaptable
- Une carte utile à tous

Implications pour l'aménagement

- ✓ Propositions d'aires protégées
- ✓ Renforcer la connaissance du territoire
- ✓ Protège la propriété intellectuelle
- ✓ Élaborer ou peaufiner les cartes d'affectations autochtones du territoire
- ✓ Outil lors des rencontres d'harmonisation
- ✓ Outil de planification et de zonage des interventions forestières
 - 70% du territoire forestier productif à potentiel autochtone moyen ou faible

Toutes politiques ou pratiques faisant abstraction de l'approbation et de l'acceptation sociale seront définitivement vouées à l'échec (Clawson 1975 et Firey 1960)

Merci de votre attention !

