

# La mobilisation communautaire

---

C'est quoi???????

La **mobilisation communautaire** est une action qui vise à encourager les membres à participer aux projets de la communautés. Elle doit englober des collectivités toutes entières, pas seulement quelques acteurs directement associés aux projets.

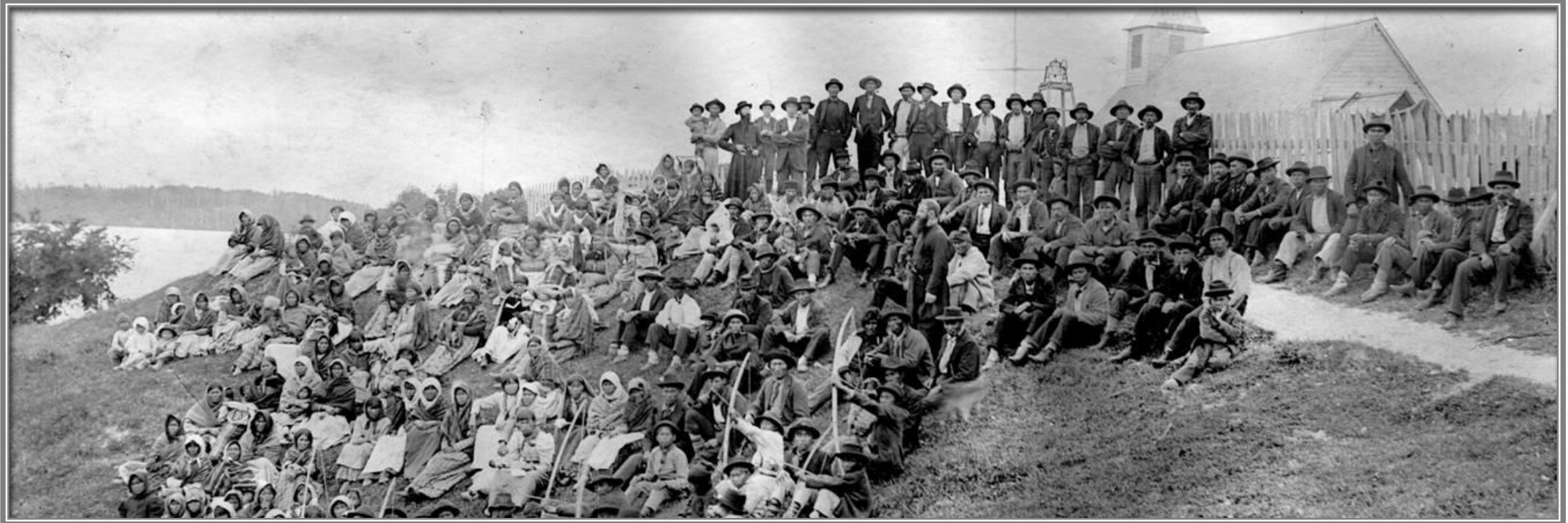
---

- Les aînées
- Les jeunes
- Les travailleurs
- Les groupes (comités de toutes sortes)
- Les membres de de la communauté
- Les élus
- Les partenaires

# Avant de débiter une mobilisation, il faut se poser quelques questions???

---

- La communauté a-t-elle présentement d'autres soucis qu'elle juge plus importants que celui de votre mobilisation?
- La communauté peut-elle compter sur les ressources et sur le soutien nécessaires pour mener à bien un tel projet?
- La communauté a-t-elle déjà vécu des expériences de mobilisation similaires? Si oui, quel sentiment en a-t-elle gardé?
- La communauté est-elle réceptive à une telle approche?
- Les gens sont-ils disponibles et prêts à s'engager (temps, prêts à mettre en commun des ressources, des expertises, des coûts) ?



Comment on mobilise les gens??????

- Avoir un but commun.
- Créer un sentiment d'appartenance pour que les gens se sentent faire partie d'une groupe et adhèrent à votre vision.
- Établir un plan de travail.

- Faire une première rencontre en invitant le plus de monde possible.
- Favoriser les échanges, faire en sorte que toutes les idées sont bonnes.
- Évaluation, elle devrait avoir lieu tout au long du processus.

# Mik8etc

---

Questions??????