

Projet de serre communautaire à Kawawachikamach

Par Caroline Einish- Coordonnatrice en
mobilisation communautaire pour la nation
Naskapie



Historique du projet (5 min):

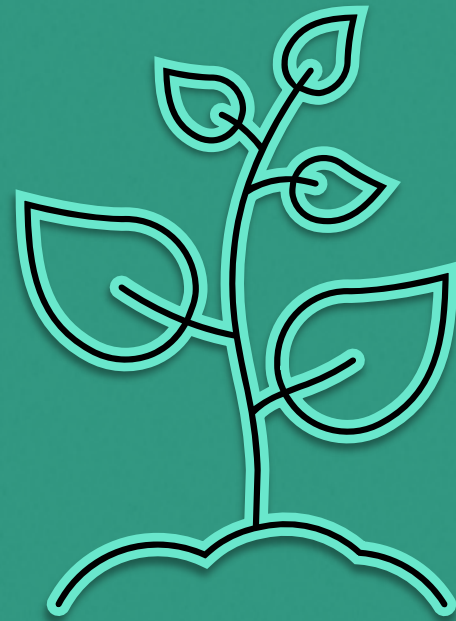
- Le projet a officiellement débuté en septembre 2019
- Il y avait beaucoup de projets individuels commencés par plusieurs habitants de la communauté et en 2017, des fonds associés au projet PLAN NORD étaient disponibles afin de réaliser des projets.
- Nous avons appliqué, reçu du financement et nous avons pu donner de la formation à certains membres de la communauté en lien avec le jardinage/ l'écologie et la protection de l'environnement au quotidien.





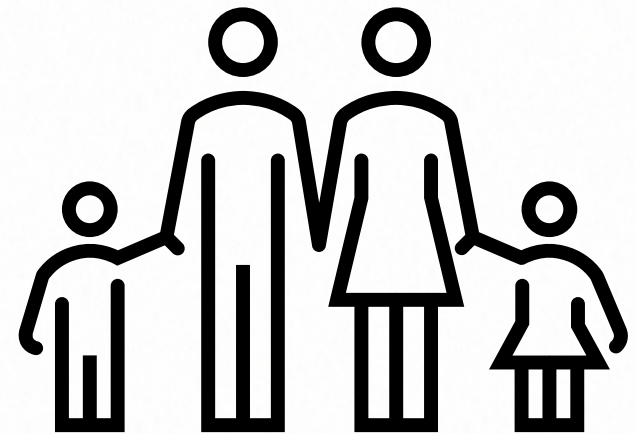
Impacts sur le plan de l'environnement :

- 1) Conséquences positives pour l'environnement comme le fait d'éliminer le transport + les ressources associées (comme le gaz, utilisation de produits chimiques ou encore gaspillage de l'eau etc.)
- 2) Conséquences positives dans la communauté comme le fait d'éveiller la conscience écologique des membres de notre communauté.
- 3) Réduction de la pollution et des gaz à effet de serre.
- 4) Meilleur accès aux fruits et légumes dans la communauté.



Impacts intergénérationnels:

- ❖ Les chasseurs avaient développé le mode de vie relié à la survie dans leurs pratiques (beaucoup de savoirs en lien avec la chasse ex: caribous, gibiers, outardes, etc.) et maintenant, ils vont apprendre à jardiner donc les deux modes d'alimentation seront complémentaires.
- ❖ Améliorer l'offre de fruits et légumes frais dans la communauté pour tous (aînés, adultes, jeunes).
- ❖ Permettre de prévenir les maladies comme le diabète, maladie cardio-vasculaires, cancer etc.
- ❖ Les jeunes vont avoir davantage de notions de survie et vont pouvoir le transmettre à leurs enfants de génération en génération.



Enjeux et défis actuels:

- 1) Pour le moment, la serre communautaire est encore un nouveau projet donc les membres peuvent être encore réfractaires à cette nouvelle idée et aux changements qui viennent s'ajouter aux pratiques traditionnelles.
- 2) Les gens n'ont pas encore développé de passion pour le jardinage car ils n'ont pas été assez informés.
- 3) Ils n'ont jamais goûté à des fruits et légumes frais qui sont diversifiés (mauvaise qualité de fruits et légumes à la COOP).
- 4) Enjeux de ressources provenant de la communauté.
- 5) Enjeux pour trouver des semis (grains à semer) puisqu'elles doivent venir des régions au sud.
- 6) Trouver la balance des besoins (quantité/qualité/accessibilité) pour la communauté.



❖ Le développement social et économique de notre communauté passe par le développement d'initiatives comme celles-ci. À travers le projet de la serre communautaire, **notre autodétermination à produire nos propres fruits et légumes, améliorer notre santé et apprendre des nouveaux savoirs aux générations futures est renforcé.**

